

راهنمای استفاده از سیستم مکاتبات

ابتدا وارد سامانه آموزشی دانشگاه شیراز به آدرس sess.shirazu.ac.ir شده و در صفحه اصلی از منوی سمت راست امور واحد های مجازی را انتخاب نموده و بر روی گزینه مکاتبات کلیک نمایید.

The screenshot displays a web interface for Shiraz University. On the left, there is a list of messages with the following details:

- 1394/07/24: حوزہ مدیریت دانشگاه شیراز. قابل توجه دانشجویان بخش زبان انگلیسی جهت کار دانشجویی لطفاً به پیوست مراجعه فرمایید.
- 1394/07/17: حوزہ مدیریت دانشگاه شیراز. فراخوان نیروهای امریه طرح سربازی غیرضمانت علمی لطفاً قابل پیوست را ملاحظه فرمایید.
- 1394/07/11: حوزہ مدیریت دانشگاه شیراز. نحوه صدور مجوز مالی دانشجویان نوع دوم و نوع چهارم نیمسال اول سال تحصیلی ۹۴-۹۵. نحوه صدور مجوز مالی دانشجویان نوع دوم و چهارم جهت نیمسال اول سال تحصیلی...
- 1394/07/11: حوزہ مدیریت دانشگاه شیراز. دستورالعمل ثبت نام و انتخاب واحد نیمسال اول سال تحصیلی ۹۴-۹۵. ۱- ثبت نام مرحله اول از ساعت ۹ صبح روز شنبه ۷/۳/۹۴ آغاز خواهد شد. ...
- 1394/07/23: دانشگاه شیراز. روش کار با سیستم جدید تغذیه دانشگاه شیراز. روش کار با سیستم جدید تغذیه دانشگاه شیراز استفاده از وب google chr ...
- 1394/07/20: دانشگاه آموزشهای الکترونیکی. نکات مهم در خصوص امتحانات. نکات مهم در خصوص امتحانات
- حوزہ مدیریت دانشگاه شیراز. برگزاری کلاسهای Google SKETCH UP, C# و 3DML در کتابخانه خوارزمی- تابستان ۹۴. لطفاً برای اطلاع از برنامه کلاسها، لینک های زیر را مشاهده نمایید....
- 1394/07/27: حوزہ مدیریت دانشگاه شیراز. تقویم تحصیلات تکمیلی دانشگاه سال تحصیلی ۹۴-۹۵. خواهشمند است قابل پیوست را ملاحظه فرمایید.
- 1394/07/14: حوزہ مدیریت دانشگاه شیراز. برنامه زمانبندی و تقویم آموزشی نیمسال اول و دوم ۹۴-۹۵. باسمه تعالی برنامه زمان بندی نیمسال اول ۹۴-۹۵ عنوان...

On the right side, there is a sidebar menu with the following items:

- پرواجت هزینه از منوی های نرم
- نارنجچه ورود
- امور دانشجویی
 - کتابخانه
 - فرم هم اتالی
 - کتابخانه ورودهای جدید
 - درخواست وام
 - انتخابات دانشجویی
 - خرید زون (با دید لیمونی)
 - خرید زون (با دید هفتگی)
- امور مالی
- فرآیندها
- امور واحدهای مجازی
 - کتابخانه دیجیتال
 - گفتگو با کارشناس بخش
 - گفتگو با کارشناس حسابداری
 - مکاتبات

A red arrow points to the 'مکاتبات' (Messages) option in the sidebar menu.

برای ارسال پیام گزینه " جدید " منو سمت راست را انتخاب نمایید.

انتخاب صندوق: کاربر اصلی

مکاتبات

عبارت جستجو: :

ردیف	مخاطب	تعداد مکاتبات	عنوان	وضعیت	تاریخ
۱	معاونت انفورماتیک و محتوا	۱	test test	خوانده شده	۱۰:۱۷ ۱۳۹۴/۰۲/۲۴
۲	معاونت انفورماتیک ۳	۱	t t	خوانده شده	۱۰:۱۸ ۱۳۹۴/۰۲/۲۴
۳	کارشناس انفورماتیک و تولید محتوا	۳		خوانده شده	۰۹:۱۵ ۱۳۹۴/۰۲/۱۹

منو

- مکاتبات
- جدید
- مکاتبات
- بررسی
- ارسالی
- ذخیره شده
- پوشه های شخصی
- پوشه ها

مشاهده پیامهای ارسالی

در صفحه باز شده، نوع گیرنده را انتخاب نمایید. در صورت انتخاب گزینه " سمت ها " از لیست باز شده ایجاد شده گیرنده مورد پیام را انتخاب نمایید. پس از تکمیل بر روی گزینه ارسال که با رنگ آبی مشخص شده کلیک نمایید.

Shiraz University Education Support Subsystem

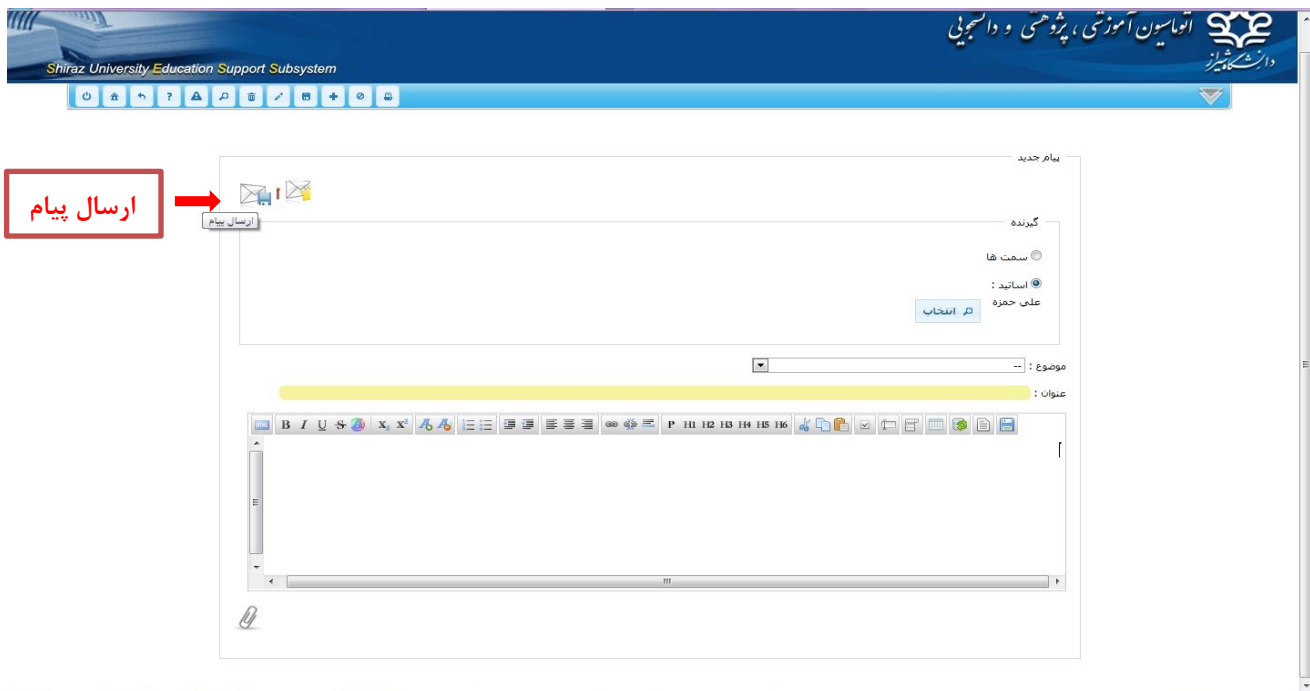
دانشگاه شیراز
اتوماسیون آموزشی، پژوهشی و دانشجویی

پیام جدید

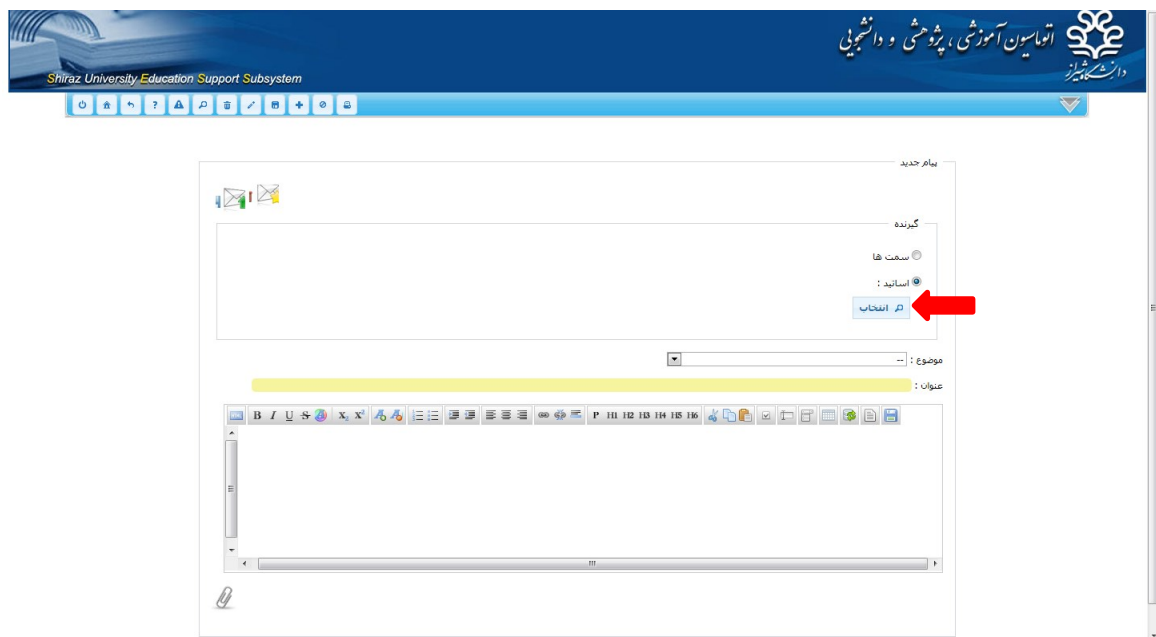
گیرنده

سمت ها

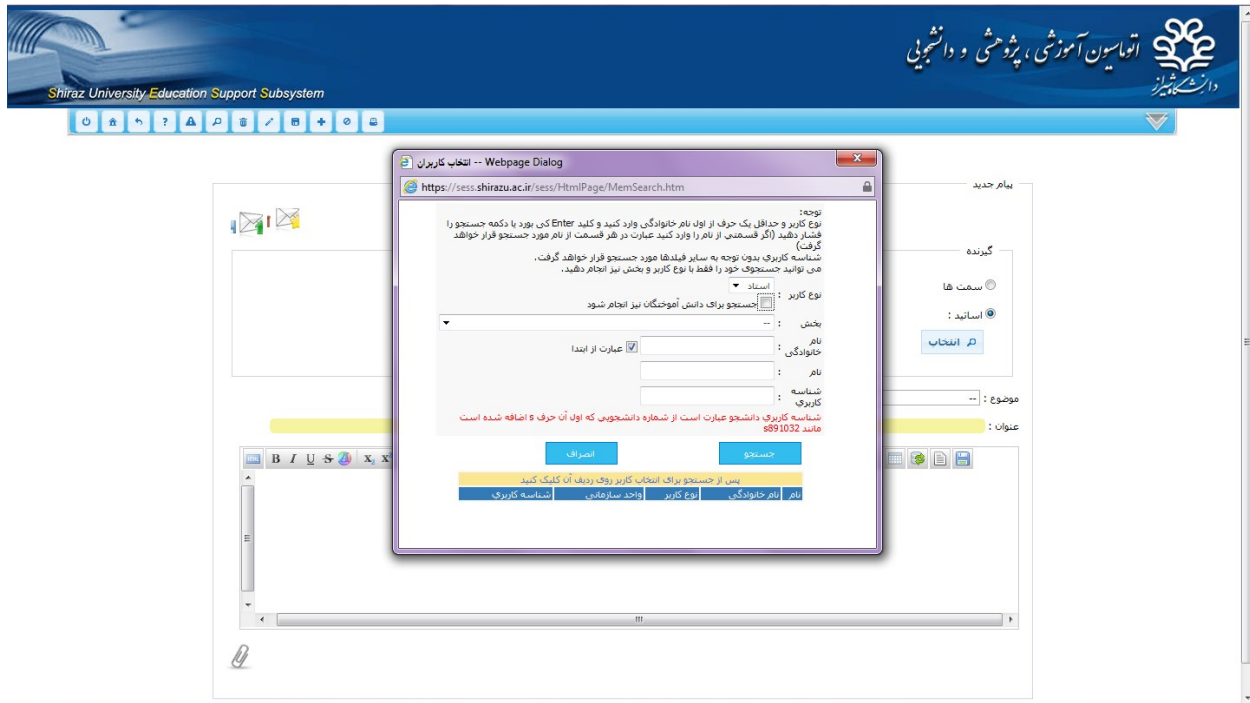
- کاربر اصلی
- کاربر اصلی
- مدیر انفورماتیک
- کارشناس برگزاری کلاس
- دکتر سنار هاشمی
- دکتر فرزاد هاجری (معاونت آموزشی)
- مدیر آموزش و تحصیلات تکمیلی
- کارشناس رشته برق (کارشناسی و کارشناسی ارشد)
- کارشناس رشته حقوق (کارشناسی و کارشناسی ارشد)
- کارشناس فارغ التحصیلی حقوق و برق (کارشناسی و کارشناسی ارشد)
- کارشناس فارغ التحصیلی بخش فناوری اطلاعات و کامپیوتر (کارشناسی و کارشناسی ارشد)
- کارشناس حسابداری آموزشی (کلیه رشته ها)
- کارشناس برنامه ریزی کلاسها و امتحانات
- کارشناس برنامه ریزی کلاسها و امتحانات
- کارشناس تحصیلات تکمیلی بخش آموزش مجور
- کارشناس تحصیلات تکمیلی بخش پژوهش مجور
- معاونت انفورماتیک و محتوا
- کارشناس برگزاری کلاس
- کارشناس برگزاری کلاس
- کارشناس انفورماتیک و تولید محتوا



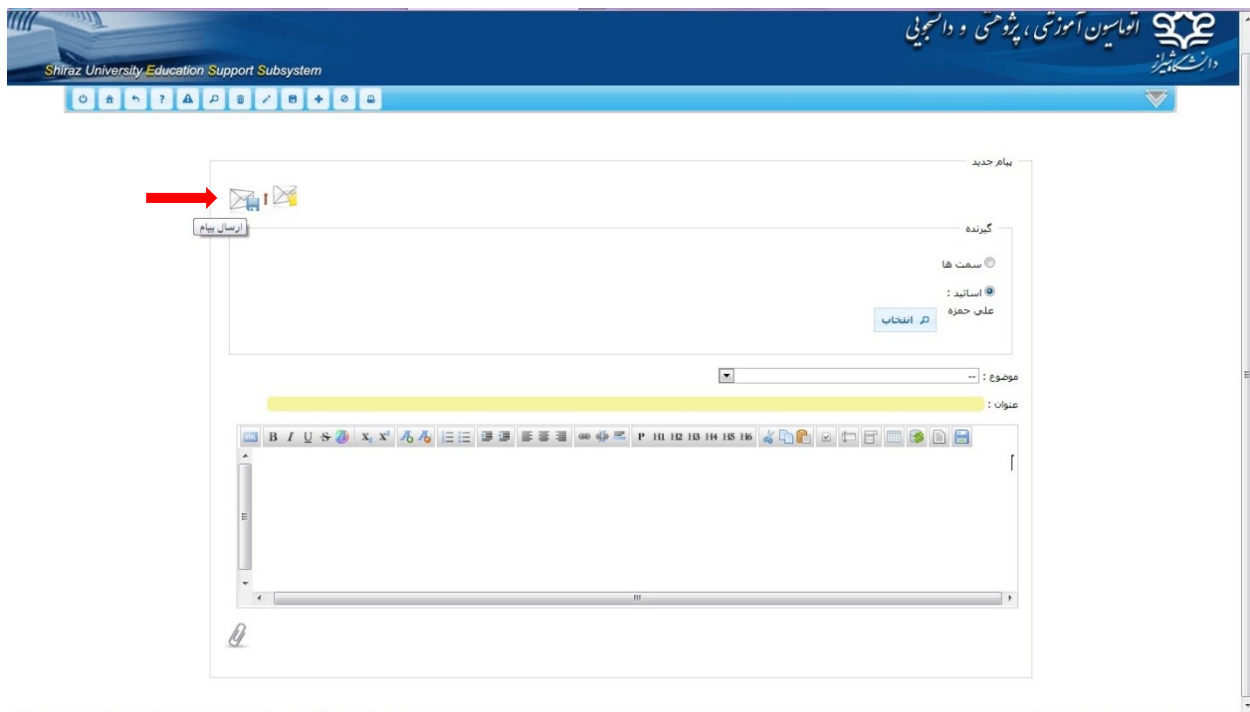
و یا در صورت انتخاب گزینه اساتید، بر روی دکمه "انتخاب" ظاهر شده کلیک نمایید.



در پنجره باز شده نام و نام خانوادگی استاد مورد نظر خود را وارد و بر گزینه جستجو کلیک کنید. با نمایان شدن نام استاد، بر روی نام استاد مورد نظر کلیک نمایید.



سپس موضوع و عنوان پیغام خود را مشخص کرده و از قسمت بالای صفحه گزینه ارسال را انتخاب نمایید.



در صورت تمایل به ارسال پیوست، قبل از ارسال پیام بر روی قسمت مشخص شده کلیک و پیوست مورد نظر را انتخاب و سپس پیام خود را ارسال نمایید.

